

Great
Place
To
Work®



“

맑은 샘에서 맑은 물이 난다

”

기업의 성과향상을 위해서는
 구성원 개인의 역량개발도 중요하지만
훌륭한 기업문화라는 **풍토**가 조성되어야 완벽히 이루어 집니다.
 그래서 **GREAT PLACE TO WORK®** 는
 훌륭한 인재를 양성하는 기업문화를 만듭니다.

Great Place To Work®는

직장문화에 대한 세계적인 권위를 가지고 있습니다.

일하기 좋은 일터 (Great place To Work®란?)

GPTW란 조직 구성원을 중심으로 봤을 때, 상사와 경영진에 대한 신뢰, 업무와 조직에 대한 강한 자부심, 동료들간의 동료애가 높아 열정을 다해 일하는 좋은 일터를 일컫습니다.



CONTENTS

| | |
|---------------------------|----|
| About GPTW | 1 |
| All That GPTW | 5 |
| 신뢰지수 Trust Index™ | 6 |
| 일하기 좋은 기업 인증 | 8 |
| 대한민국 일하기 좋은 100대 기업 선정 | 11 |
| 대한민국 여성 워킹맘이 일하기 좋은 기업 선정 | 14 |
| 밀레니얼이 가장 일하기 좋은 기업 선정 | 16 |
| 시니어가 가장 일하기 좋은 기업 선정 | 17 |
| 부모가 가장 일하기 좋은 기업 선정 | 18 |
| 아시아 일하기 좋은 기업 선정 | 19 |
| Emprising™ | 20 |

대한민국 일하기 좋은 100대 선정기관 Great Place To Work®KOREA입니다.



Great Place to Work®KOREA는 [Fortune US 100 Best] 선정 기관인 미국 Great Place to Work®협회의 한국 지사이며 Global Standard 모델인 TI(Trust Index™)를 토대로 일하기 좋은 기업을 평가 및 선정하는 글로벌 컨설팅 기관입니다.

구성원들의 역량이 발휘하려면 특정한 기업문화 다지기가 선행되어야 합니다.




기업 현장을 일하기에 훌륭한 곳으로 설계하여 구성원들의 역량을 발휘할 수 있는 초석을 다지겠습니다.

훌륭한 일터(Great place To Work®) 만들기는 회사의 조직문화 수준의 명확한 측정과 인지에서부터 시작됩니다.



Great Place To Work는 FORTUNE US 100 BEST, 유럽, 중남미, 아프리카, 일본, 중국 대한민국을 비롯해 세계 150여개 국가(60+개 언어)에서 동일하게 적용하고 있습니다.

GPTW Value

- 1 시대를 앞서가는 **기업문화에 대한 철학과 인재육성**에 관한 실천적 교육 개념을 전파합니다. 
- 2 기업을 **살아 움직이는 생명체**로 이해합니다. 
- 3 Fortune **100대 기업의 선정기관인 GPTW Institute®의 Affiliate와 함께 글로벌 네트워크**를 활용하여 서비스를 강화했습니다. 
- 4 사람들이 일하는 현장인 기업체를 **일하기에 훌륭한 곳(Great Work Place)**으로 변화시킨다는 **목표**를 가지고 설계되었습니다. 

GPTW 경영 선도 30년, **GPTW Institute®**는 품격 높은 서비스를 통해 세계적 기업으로 성장하는데 버팀목이 되고자 합니다!



회사 연혁

- 1990년**
 한국기업교육컨설팅연구소 설립
 임원 코칭 프로그램 개발
 국내 최초 성인교육 혁신 모델 개발
- 1995년**
 혁신 교육 프로그램 개발 국
 내 최초 자기학습 과정 개발
- 1997년**
 포춘 Trust Index™를 통한 한국 기업 신뢰경영 진단 실시
 삼성전자 최초 Trust Index™ 진단 실시
 Trust Index™ 30여 기업 진단
- 2000년**
 Great Work Place 만들기 작업
 리더십 혁신 작업
 Trust Index™ 100여 개사 진단
- 2007년**
 GPTW Institute 설립
 대한민국 일하기 좋은 100대 기업 선정제도 도입
 챔터만들기 교육 프로그램 개발
 Trust Index™ 200여 개사 진단
- 2011년**
 제 10회 대한민국 일하기 좋은 100대 기업 선정
 대한민국 여성이 일하기 좋은 기업 선정제도 제정
 지식경제부 우리지역 일하기 좋은 300대 기업 선정
 경기도 일하기 좋은 기업 선정
- 2012년**
 취업하고 싶은 500대 강소기업 선정(중소기업청 주관)
 울산광역시 일하기 좋은 20대 기업 선정
 제2회 대한민국 여성 일하기 좋은 기업 선정
 제3회 매경 K-Trust(대한민국 고객이 가장 신뢰하는 기업) 인
 증
 제11회 대한민국 일하기 좋은 100대 기업 선정
 GWP 경영 혁신 컨퍼런스
- 2016년**
 제1차 한국에서 가장 일하고 싶은 기업 1위 조사
 GWP 리더스 클럽 설립
 팀신화 창조 프로그램 개발 G
 WP 혁신리더 양성과정 개발
 오아시스(국내 최초 조직활성화 앱) 개발

- 2018년**
 제17회 대한민국 일하기 좋은 100대 기업 선정
 제8회 대한민국 여성이 일하기 좋은 기업 선정
 GWP 경영 컨설턴트 자격인증 과정 개발 제17
 회 GWP 경영 컨퍼런스 개최
 Trust Index™ 1,200개사 진단
- 2019년**
 제18회 대한민국 일하기 좋은 100대 기업 선정
 제9회 대한민국 여성이 일하기 좋은 기업 선정
 GWP 미국 & 유럽 컨퍼런스 참가
 K-Happiness Index 개발
 대한민국 자랑스런 워킹맘 100인 선정
- 2020년**
 한국에서 가장 존경받는 CEO 선정 대
 한민국 GWP 혁신리더 선정 하이터치(
 행복도 측정 및 증진 앱) 개발 Great
 Place to Work 인증제도 도입 GWP
 개선 워크샵 프로그램 개발 GWP 조직
 문화 컨설팅 500회
 Trust Index™ 1,500개사 진단
- 2021년**
 제20회 대한민국 일하기 좋은 100대 기업선정
 제11회 대한민국 여성 워킹맘이 일하기 좋은 기업 선정
 한국에서 가장 존경받는 CEO 선정
 Great Place to Work™ 인증제도 개편 확대
 신조직문화 진단 Emprising™ 프로그램 도입
 신 기업문화 평가(Culture Audit™) 업그레이드
 밀레니얼이 가장 일하기 좋은 기업 평가제도 도입
- 2022년**
 제21회 대한민국 일하기 좋은 100대 기업 선정
 제8회 아시아 일하기 좋은 200대 기업 선정 한
 국에서 가장 존경받는 CEO 선정
 제12회 대한민국 여성 워킹맘이 일하기 좋은 기업 선정
 제2회 대한민국 밀레니얼 일하기 좋은 기업 선정
 Trust Index™(신뢰지수) 2,000개사 진단
 대한민국 시니어 일하기 좋은 기업 평가제도 도입

1 All That GPTW

전체 프로세스 한 눈에 보기

Online 솔루션인 Emprising 플랫폼을 통하여 모든 것을 해결!!

조직문화 진단, 일하기 좋은 일터 인증, 대한민국 일하기 좋은 100대 기업, 대한민국 여성 워킹맘이 일하기 좋은 기업, 밀레니얼이 가장 일하기 좋은 기업, 아시아에서 가장 일하기 좋은 기업 선정, Culture 코칭까지 플랫폼을 통하여 단 한번의 비용으로 모든 것을 One-stop으로 진행할 수 있습니다.

| 구분 | 주요 내용 | 인증(시상) 기준 |
|---------------------------|---|--|
| 조직문화 (Trust Index™) 조사 진단 | <ul style="list-style-type: none"> 조직문화 진단 분석 (세계 150여개 국가 및 산업) 진단 결과 벤치마킹 (연중 내내 실무자가 진단 결과를 각 경영활동에 적용) | |
| 대한민국 일하기 좋은 기업 인증 | <ul style="list-style-type: none"> Trust Index™ 진단 | 60% 이상 |
| 대한민국 일하기 좋은 100대 기업 | <ul style="list-style-type: none"> Trust Index™ 진단 (75%) Culture Audit (25%) | 60% 이상 |
| 대한민국 여성 워킹맘이 일하기 좋은 기업 | <ul style="list-style-type: none"> 여성 직원만 TI 적용 (80%) 여성의 각 비율 (20%) | 60% 이상 <ul style="list-style-type: none"> 여성 직원 비율 여성 관리자 및 임원 |
| 밀레니얼이 가장 일하기 좋은 기업 | <ul style="list-style-type: none"> 밀레니얼 직원 TI 적용 (80%) 기업 전체 TI 적용 (20%) | 60% 이상 <ul style="list-style-type: none"> 평가 결과 높은 % 점수 달성 기업 선정 |
| 시니어가 가장 일하기 좋은 기업 | <ul style="list-style-type: none"> 시니어 직원 TI 적용 (50%) 기업 전체 TI 적용 (50%) | 60% 이상 <ul style="list-style-type: none"> 시니어 직원 기준 : 55세 이상 60세 이상 1명당 0.5점 가점 55세 이상 응답자 최소 5명 |
| 부모가 가장 일하기 좋은 기업 (미정) | <ul style="list-style-type: none"> 부모 직원 TI 적용 (80%) 기업 전체 TI 적용 (20%) | 60% 이상 <ul style="list-style-type: none"> 평가 결과 높은 % 점수 달성 기업 선정 부모 구성원 직원 비율 (30% 이상) |
| 아시아 일하기 좋은 기업 | <ul style="list-style-type: none"> 상위 기업 추천 (고득점) | 약 70% 이상 |
| Culture Audit™ | <ul style="list-style-type: none"> Trust Index™ 진단 결과를 통한 GPTW 개선 워크샵 및 개선활동 GPTW 리더십 코칭 GPTW 팀 조직 활성화 프로그램 온라인 행복도 & 관계의 질 향상 프로그램 | |

2 신뢰지수 Trust Index™

미국 Great Place to Work에서 25년간 연구하여 1997년 개발한 **조직문화 진단 조사 도구**로서, **기업 내부 구성원들의 신뢰 수준 및 만족도**를 측정 분석하는 [일하기 좋은 일터] 진단 프로그램입니다.

Trust Index™는 세계 150여개 국가에서 널리 사용되고 있으며 [Fortune US 100 Best, EU 일하기 좋은 100대 기업, 일본 일하기 좋은 기업 선정] 등으로 검증된 **글로벌 스탠다드 Tool**입니다.

Trust Index™ 진단 개요

| | |
|----------|---|
| 진단 범주 | 1. Credibility(믿음) 2. Respect(존중) 3. Fairness(공정성) 4. Pride(자부심) 5. Camaraderie(동료애) |
| 진단 문항 구성 | Focus Area 5대 범주 / 15요소 / 총 60개 문항 (Employee Comment 2개 별도 조사) |
| 진단 적용 국가 | US, EU, 일본, 중남미 등 150개 국가 |
| 국내 조사 | 제조, 공기업, 판매유통, 서비스, 금융, 정부기관 등 매년 500개 사 이상 진단 |



세계 150여개 국가
에서 사용하는
글로벌 스탠다드



세계 일류 기업/
한국 100대 기업
등 중공업종의 진단 결과와
비교 가능

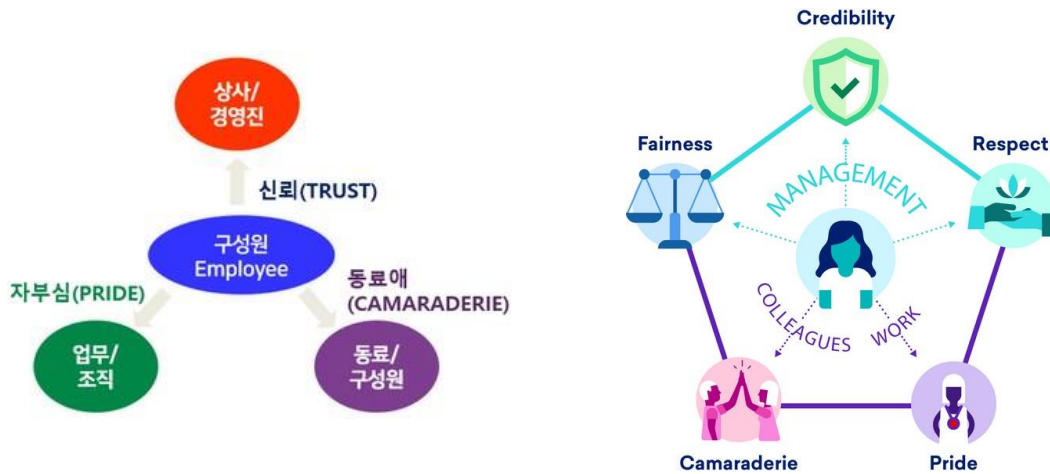


신뢰경영지수를 통해
5대 범주의 뚜렷한
변화의 방향 제시

Trust Index™ 진단 내용

| | |
|-------|---------------------------------------|
| 대상 | CEO 제외 전 임직원 |
| 소요 기간 | 2주 |
| 진단 방법 | 온라인 설문조사 |
| 진단 결과 | CEO / 임원진 PPT-신뢰 수준의 강약점 분석 및 전략방향 제시 |

Trust Index™ 진단 모델 & Framework



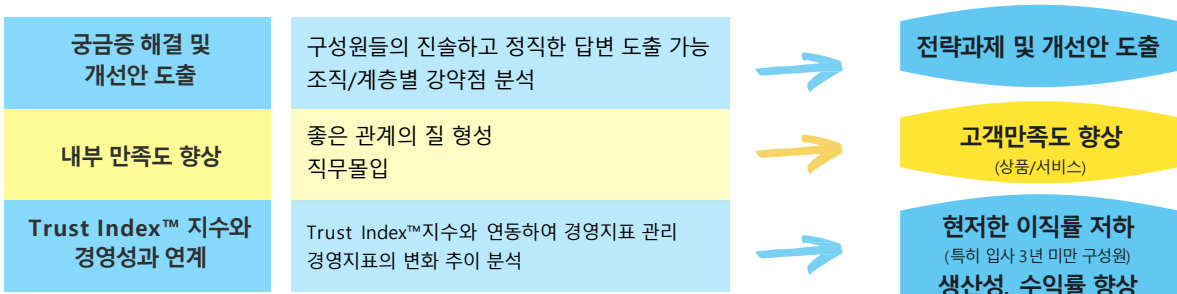
내부 구성원 만족도 지수 5대 범주 & 핵심 진단 요소

| | | |
|----------------------------|--|--|
| 믿음 Credibility | Communication(커뮤니케이션역량) Competence(사업추진역량) Integrity(윤리경영) | <ul style="list-style-type: none"> 경영진과 구성원간의 열린 의사소통 및 정보 공유 명확하고 일관된 비전을 제시하는 사업 추진 역량 경영진의 일관성 있고 책임감 있는 리더십 |
| 존중 Respect | Support(지원) Collaboration(참여) Caring(보살핌) | <ul style="list-style-type: none"> 성장의 기회 제공 및 지원 의사결정 시 참여 보장 및 협력적 파트너십 추구 구성원에 대한 인간적인 배려와 존중 |
| 공정성 Fairness | Equity(형평성) Impartiality(중립성) Justice(정당성) | <ul style="list-style-type: none"> 성과에 대한 공정한 보상 및 복리후생 제도 차별 없는 고용 및 승진의 기회 제공 모든 인사제도의 공정성 및 업무 절차의 투명성 |
| 자부심 Pride | Personal Job(개인자부심) Team(팀자부심) Organization(조직에 대한 자부심) | <ul style="list-style-type: none"> 자신의 일과 성과에 대한 자부심 팀의 업적에 기여하는 긍지 회사의 대외 이미지 및 사회공헌에 대한 자부심 |
| 동료애 Camaraderie | Intimacy(동료간의 친밀함) Hospitality(호의) Community(공동체 의식) | <ul style="list-style-type: none"> 다양성 인정 및 상대방에 대한 배려 우호적이며 개방적인 직장 분위기 [가족, 하나의 팀]이라는 공동체 의식 |

Trust Index™ 진단을 통한 추가 경영 핵심 지수 도출



기대효과



3 일하기 좋은 기업 인증

일하기 좋은 기업 인증 제도는 Fortune US 100 Best 기업 선정을 비롯하여 유럽, 중남미, 일본 등 세계 150여개 국가에서 동일한 방법으로 진행되며, 평가 결과를 103 개 국가 기업들의 결과와 자사의 신뢰지수 데이터를 비교/분석하여 전략적 방향을 도출할 수 있는 유일한 도구입니다.

“ 일하기 좋은 기업 인증제도는 세계 150여 개 국가에서 동일한 방법으로 진행하는 가장 공정하고 권위있는 인증 제도! ”

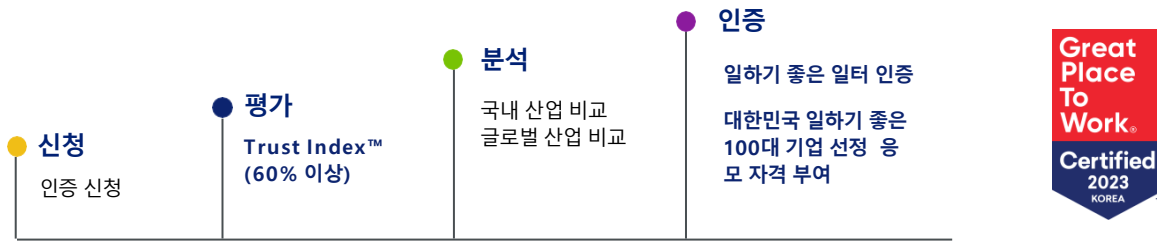
세계 150여개 국가, 3만 이상의 기업 및 기관,
2,000만 명 이상이 매년 Trust Index™ 조사 참여

GWP 인증 기업은 좋은 조직 문화를 바탕으로 구성원들이 주인 의식을 가지고 일함으로써 이직률이 현저히 낮아지고 생산성과 수익성 향상, 고객만족도 향상 등 모든 면에서 타기업을 앞서가고 있습니다.

| | |
|-------|---|
| 인증 대상 | 전사 (전 구성원) |
| 인증 방법 | Emprising™ 플랫폼을 활용, Trust Index™ 조사를 통한 인증부여 |
| 조사 방법 | PC, 모바일 기기 이용 (E-mail, Link 방식) |
| 조사 형태 | Emprising™을 활용한 온라인 조사 (조사의 참여율 제고와 객관적이고 정직한 답변을 추출하기 위해 모바일 조사 표방) |
| 조사 기간 | 약 2주일 |
| 인증 기준 | 퍼센트 Trust Index™ 60% 이상 100% 만점 |
| 인증 기간 | 1년 간 |
| 인증 특전 | 인증패 수여 및 인증내역(로고, 키트 등) 대내외 자율적 홍보 [대한민국 일하기 좋은 100대 기업 선정] 응모 자격 부여 |



GWP 인증 프로세스



인증 내용

인증 로고는 자사의 이미지 및 각 상품(수출 상품 등), 서비스에 부착할 수 있음

| 구분 | 일정 및 기간 | 주요 내용 |
|-----------------|---------------------------|--|
| 신청 접수 | 접수 | Order Form, Culture Brief 제출 |
| Trust Index™ 진단 | 진단 준비 - 5일 진단 기간 - 2주일 | <ul style="list-style-type: none"> Trust Index™ 진단 준비 (진단 일정 확정 및 Emprising™ 온보딩) Trust Index™ 진단 실시 |
| 결과 분석 | 자동 생성 | 진단 결과 도출 |
| 인증 | GWP 인증로고 및 인증패 수여 | |

- 대한민국 일하기 좋은 100대 기업 선정 후보 자격 부여
- 대한민국 여성 워킹맘이 일하기 좋은 기업 후보 자격 부여

인증 특전

일하기 좋은 기업 인증 마크 부여 (1년 사용)

인증 기업에서 인증마크를 사용하여 외부 홍보에 사용 가능

* 특히 최근 수출상품에 부착하여 자사의 신뢰이미지를 구축하고 있음



직원들의 피드백을 받고 벤치마킹으로 비교



<https://greatplacetowork.co.kr/>에서 <일하기 좋은 인증 기업>으로 공개



인증 배지 및 마케팅 템플릿 제한 없는 사용



인증 현판

인증 기대효과

자사의 Great Place To Work®조직문화 수준을 진단하고, 세계 150여개 국가의 Trust Index™ 데이터를 비교, 분석하여 **일할 맛이 나는 조직문화** 정립!

내부 조직문화 진단 을 통한 강약점 분석

- 글로벌 스탠다드 (Trust Index™) Tool 활용을 통한 객관성, 정확성 확보
- Annual 진단을 통한 GPTW 조직문화 추이 파악과 경영 지표 관리
- 전략 (진단결과) 보고서 제공

자연스러운 평가 과정을 통한 자사 컨설팅 효과

- 내부 구성원의 Trust Index™, Employee Comment, Culture Audit 준비과정을 통하여 Semi Consulting 효과 실현
- 구성원 (개인), 팀 (조직), 전사 (회사) 측면의 R&R (Role & Responsibility) 정립
- 구성원, 부서장, 임원, CEO의 [관계의 질 확립]과 한 방향 목표 수립

대외 신뢰도 향상 및 기업 이미지 제고

- 국내 최대 언론 및 방송 보도
- 대한민국 일하기 좋은 100대 기업 선정의 전략적 활용
- 이직률 감소와 좋은 인재 확보의 기회 마련



다양한 매스컴 온/오프라인 종합보도



4 대한민국 일하기 좋은 100대 기업 선정

'일하기 좋은 직장'에 대한 공감대를 확산시키고, **사람이 곧 경쟁력**이라는 **경영풍토를 조성해 한국 기업 및 기관의 선진화에 기여**하고자 합니다.

한국 기업들이 나아가야 할 GWP 경영 로드맵을 제시하며, GWP 실현을 위한 믿음, 존중, 공정성, 자부심, 재미에 대한 신뢰경영 지표를 제시합니다.



응모 자격 및 응모 부문

일하기 좋은 일터를 구현해 가고 있는 구성원 (직원수) 10인 이상인 기업 및 기관

| | |
|------------|------------|
| 제조 산업 부문 | 일반서비스 산업부문 |
| 금융 산업 부문 | 공공 부문 |
| 판매 & 유통 부문 | 헬스 케어 부문 |

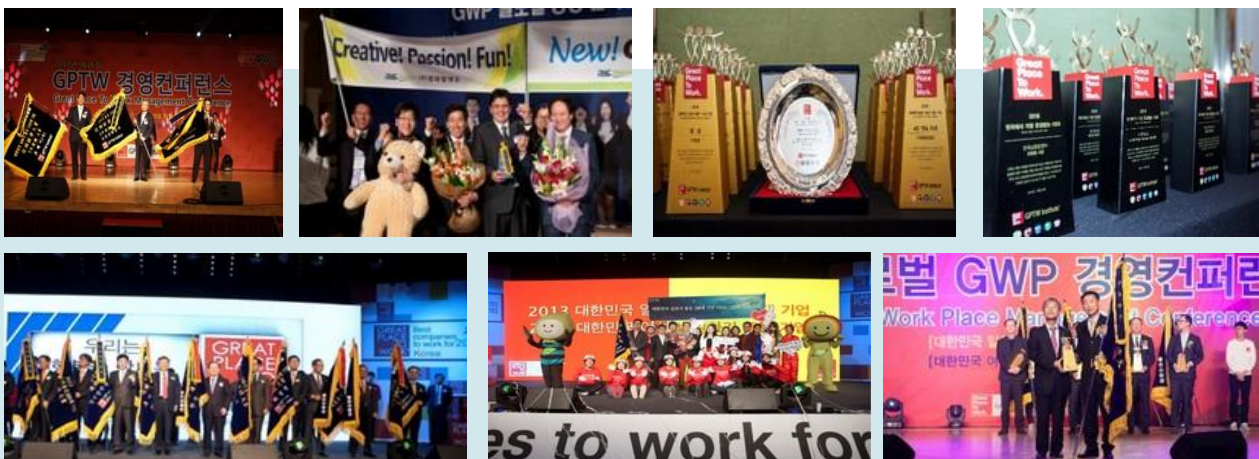


선정 일정 및 내용

| 구분 | 일정 및 기간 | 주요 내용 |
|-------------------------|----------------------|---|
| 신청 접수 | 23. 1. 01 ~ 11. 30까지 | <ul style="list-style-type: none"> Order Form, Culture Brief 제출 |
| Trust Index™ 진단 | 진단기간 2주 (10일) | <ul style="list-style-type: none"> Trust Index™ 진단 실시 |
| Culture Audit© 제출 | 진단 후 30일 이내 | <ul style="list-style-type: none"> Culture Audit© 제출 |
| 대한민국 일하기 좋은 100대 기업 시상식 | 2024. 02. 22 | <ul style="list-style-type: none"> 한국에서 가장 존경받는 CEO상/대한민국 GWP 혁신리더상 대한민국 자랑스런 여성 워킹맘 100인 Best Practice 일터 혁신상 (총 9개 Practice) + 2023 대한민국 GWP 경영컨퍼런스와 함께 시행 |
| 산업계 발표 및 대외 홍보 | 시상일부터 | <ul style="list-style-type: none"> 언론매체 (온라인/방송/신문/주요 경제매거진) 종합홍보 |
| 피드백 경영 활용 | 연중 | <ul style="list-style-type: none"> Emprising™ 플랫폼을 통한 결과 활용 (연중 내내) |

Best Practice 부문 & 개인 부문

| 구분 | 선정 영역 |
|------------------|--|
| Best Practice 부문 | <p>자사의 특화된 GWP 개선활동의 Best Practice를 응모</p> <p>1. Hiring & Welcoming (채용과 환영) 부문 2. Caring (보살핌) 부문 3. Listening (경청) 부문 4. Speaking (공유) 부문 5. Thanking (감사) 부문 6. Developing (개발) 부문 7. Inspiring (격려) 부문 8. Celebrating (축하) 부문 9. Sharing (공유와 나눔) 부문</p> |
| 특별 부문 (개인 부문) | <ul style="list-style-type: none"> 한국에서 가장 존경받는 CEO 부문 대 한민국 GWP 혁신리더 부문 대한민국 자랑스런 워킹맘 100인 선정 <p style="text-align: right;">● 응모비 없음</p> |



상의 훈격 및 수여 내역

| 구분 | 상의 훈격 | |
|---|--|---------------------------------|
| 전사 부문 | 대한민국 일하기 좋은 100대 기업 특별상 | 대한민국 일하기 좋은 100대 기업 GWP 신뢰 대상 |
| | 대한민국 일하기 좋은 100대 기업 본상 | 대한민국 일하기 좋은 100대 기업 GWP 종합 대상 |
| | 대한민국 일하기 좋은 100대 기업 대상 | 대한민국 일하기 좋은 100대 기업 GWP 명예의 전당 |
| | 대한민국 일하기 좋은 100대 기업 연속 대상(3, 5, 7, 9년) | 대한민국 일하기 좋은 100대 기업 GWP LEGENDS |
| <ul style="list-style-type: none"> 각 상마다 트로피 수여, 10년 이상 연속으로 수상 (or 인증)기업은 레전드 기업 인증 마크 부여 여 대한민국 일하기 좋은 100대 기업 중 상위 기업은 아시아 및 세계 일하기 좋은 기업 후보 자격 부여 | | |



5년 연속 수상기업



10~14년 연속 수상기업



15~19년 연속 수상기업



20~24년 연속 수상기업



25년 연속 수상기업

| | |
|-------------------------------------|--|
| 특별 부문 (개인 부문) | 대한민국 GWP 혁신 리더상 대 한민국 자랑스런 워킹맘 100인 한국에서 가장 존경받는 CEO |
| Best Practice 부문 (팀, 공장, 사업부 부문) | Best Practice 일터 혁신상 (총 9개 Practice) |

시상식 & 컨퍼런스

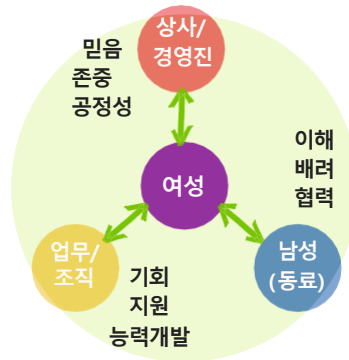
| | |
|------|--|
| 시상식 | <ul style="list-style-type: none"> 대한민국 일하기 좋은 100대 기업 시상(대기업, 중소기업 부문) 대한민국 여성 워킹맘이 일하기 좋은 기업 시상 밀레니 열이 가장 일하기 좋은 기업 시상 Best Practice 일터 혁신상 시상 대 한민국 자랑스런 워킹맘 100인 시상 대한민국 Great Place to Work® 혁신리더상 시상 한국에서 가장 존경받는 CEO 시상 |
| 컨퍼런스 | <ul style="list-style-type: none"> 해외 특별초청 Great Place to Work® 연구 발표 글로벌 Trust Index™ & 한국 신뢰 경영지수 발표 수상 기업 및 기관의 Great Place to Work® Best Practice 발표 <ul style="list-style-type: none"> - 전사부문 성공사례 - Best Practice 부문 성공사례 (신인사 & 기업문화 9 Practice) Great Place to Work® 연구주제 발표 <ul style="list-style-type: none"> - 기업 경영부문: High Trust Culture Management - 팀장 리더십 혁신 부문: 9 Practice 리더십 함양과 존경받는 신관리자상 |

※ 코로나 19 거리두기 정책에 따라 변동될 수 있음

5 대한민국 여성 워킹맘이 일하기 좋은 기업 선정

세계 여성이 일하기 좋은 기업 선정은 2011년 세계 최초로 대한민국에서 선정하기 시작, 브라질, 멕시코, 캐나다, 미국 등 세계 103여 개 국가에서 동일하게 운영되고 있는 선정 제도입니다.

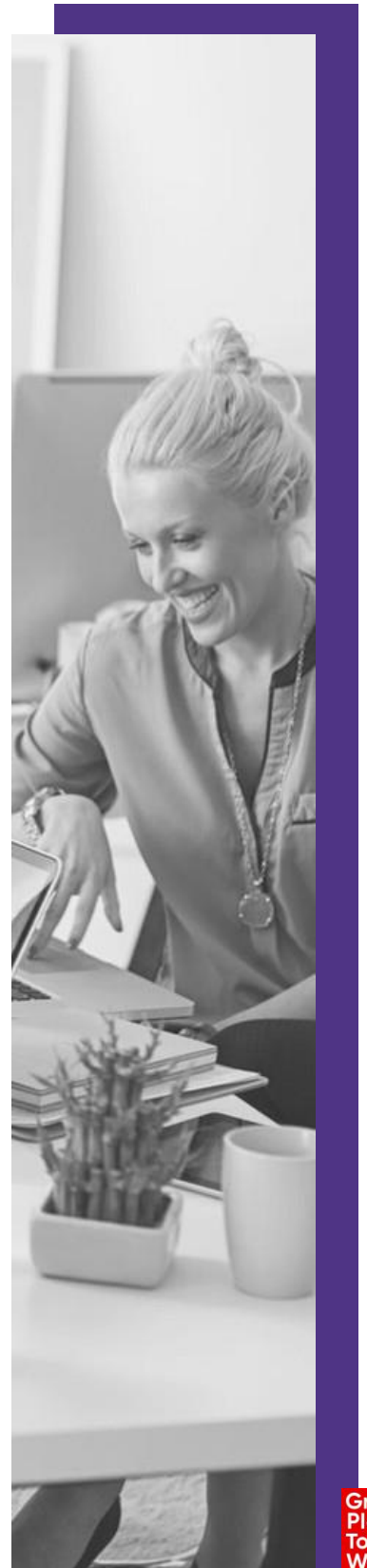
세계적으로 **여성인력 활용의 중요성**을 각인시키고 **여성의 사회적 지위 향상, 일과 가정의 양립을 위한 제도적 기반 구축, 수평적인 조직 문화 조성** 등을 구현하기 위하여 제정되었습니다.



선정 프로세스

| | |
|-------------------------|--|
| 여성 신뢰지수 진단 | Trust Index™로 진단 |
| 사전 인증 기준 (TI 60% 이상) | 일하기 좋은 일터 인증 & 여성 워킹맘이 일하기 좋은 기업 후보자격 부여 |
| 선정 평가 기준 (100% 만점) | 여성 직원 TI → 80% 기업 전체 TI → 20% |
| 자격 필수 조건 | <ul style="list-style-type: none"> 여성 직원 비율: 총 직원의 20% 이상 여성 관리자 비율 (임원제외): 10% 이상 <p>• 여성임원: 1명당 가산점 부여</p> |

여성 관점에서의
상사와 경영진에 대한 신뢰, 조직과 업무에 대한 자부심,
동료 (남성) 와의 관계의 질 평가!!



대한민국 자랑스런 워킹맘 100인 (개인부문)

일과 가정의 양립 환경 속에서 여성 리더십을 확보하고 성과를 창출하여 타의 모범이 되는 각 분야의 워킹맘을 선정하여 수상하는 제도입니다.

추천 산업

- ◆ 제조, 서비스, 금융, 유통, 공공, 외국계 등 산업계 전반

추천 대상

- ◆ 일과 가정의 양립을 통해 타의 모범과 귀감이 되는 워킹맘 경
- ◆ 력단절을 겪었지만 성공적인 취업 및 창업을 한 워킹맘 창의적
- ◆ 인 아이디어를 통해 변화와 혁신을 선도하고 있는 워킹맘

- 복수 추천 가능



추천 방법

- ◆ Great Place to Work Institute Korea 홈페이지에서 추천서와 공적기술서를 다운받아 추천사유와 활동 내용 작성 후 메일 또는 우편 접수
- ◆ E-mail: kr_contact@greatplacetowork.co.kr
- ◆ 우편: 서울 영등포구 국회대로 70길 7 동아빌딩 3층 308
- ◆ 접수마감일: 11월 30일

- 공적기술서 페이지 제한은 없으며 필요 시 페이지 추가하여 작성 가능함
- 공적기술서 외 심사에 필요하다고 생각되는 증빙자료 있을 시 첨부 가능함

기대 효과

- ◆ 언론매체 특집기사 & 시상식 등을 통해 자랑스런 워킹맘 활동 사례를 홍보함
- ◆ 선정된 워킹맘 & 소속 기업 이미지 제고



6 밀레니얼이 가장 일하기 좋은 기업 선정



최근 경영에 있어, **밀레니얼(Millennial) 세대는 최대의 경영 화두**로 떠오르고 있습니다.

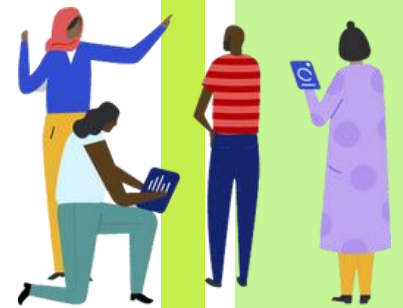
기업의 현업에서 중추적인 역할을 하고 있는 **밀레니얼 세대의 요구 및 기대사항을 측정**하여 기업의 미래를 가늠하고, 나아가 일하기 좋은 기업 구현을 위한 초석을 마련하시기 바랍니다.

선정 프로세스

| | |
|-----------------------|--|
| 밀레니얼 신뢰지수 진단 | Trust Index™로 진단 (60% 이상 자격 부여) |
| 자격 조건 | 10인 이상 기업 및 기관 밀레니얼: 19세 ~ 34세 |
| 선정 평가 기준 (100% 만점) | <ol style="list-style-type: none"> 1. 기업 구성원 중 50명 이상 밀레니얼 세대 충족 기업 2. 밀레니얼 Trust Index™: 80% 반영 기업 전체 Trust Index™: 20% 반영 3. 평가 결과 높은 % 점수를 달성한 기업 선정 |

선정 특전

- ◆ 전국 약 300여개의 대학에 선정 사실을 배포! 주
- ◆ 요 방송 및 매체에 특집 방송과 기획 기사 공표!
- ◆ 선정 내역을 사내외 온오프라인에 적극 홍보 및 활용 가능!





7 시니어가 가장 일하기 좋은 기업 선정

최근 경영에 있어, **시니어(Millennial) 세대는 최대의 경영 화두**로 떠오르고 있습니다.

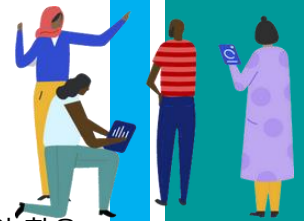
기업의 현업에서 중추적인 역할을 하고 있는 **시니어 세대의 요구 및 기대사항을 측정**하여 기업의 미래를 가늠하고, 나아가 일하기 좋은 기업 구현을 위한 초석을 마련하시기 바랍니다.

선정 프로세스

| | |
|-----------------------|--|
| 시니어 신뢰지수 진단 | Trust Index™로 진단 (60% 이상 자격 부여) |
| 자격 조건 | 시니어 직원 기준: 55세 이상 (정직원/비정규직 포함) 60세 이상 1명당 0.5점씩 가점 부여 55세 이상 응답자 최소 5명 이상 |
| 선정 평가 기준 (100% 만점) | 시니어 직원 TI -> 50% 기업 전체 TI -> 50% |

선정 특전

- ◆ 대한민국 시니어가 가장 일하기 좋은 기업 선정로고 사용권
- ◆ 선정결과 및 선정로고 등을 기업의 상품 및 서비스, 기업 이미지 등 온·오프라인 활용
- ◆ 시니어가 가장 일하기 좋은 기업 ⇒ 각 언론 및 방송에 Best Practice 소개 및 발표



8 부모가 가장 일하기 좋은 기업 선정



최근 경영에 있어, **부모(Parents)**는 **최대의 경영 화두**로 떠오르고 있습니다.

기업의 현업에서 중추적인 역할을 하고 있는 **부모들의 요구 및 기대사항을 측정**하여 기업 미래를 가늠하고, 나아가 일하기 좋은 기업 구현을 위한 초석을 마련하시기 바랍니다.

선정 프로세스

| | |
|-----------------------|--|
| 시니어 신뢰지수 진단 | Trust Index™로 진단 (60% 이상 자격 부여) |
| 자격 조건 | 부모 직원 TI -> 80% 기업 전체 TI -> 20% |
| 선정 평가 기준 (100% 만점) | 부모 구성원 직원 비율 : 총 직원의 30% 이상 일하기 좋은 일터 인증 & 부모가 일하기 좋은 기업 후보자격 부여 |

선정 특전

- ◆ 대한민국 부모가 가장 일하기 좋은 기업 선정로고 사용권
- ◆ 선정결과 및 선정로고 등을 기업의 상품 및 서비스, 기업 이미지 등 온·오프라인 활용
- ◆ 부모가 가장 일하기 좋은 기업 ⇒ 각 언론 및 방송에 Best Practice 소개 및 발표



9 아시아 일하기 좋은 기업 선정

대한민국 일하기 좋은 100대 기업 선정 및 대한민국 여성 워킹맘이 일하기 좋은 기업 중 상위 기업은 자동적으로 [아시아 일하기 좋은 기업] 에 선정될 수 있는 후보 자격이 주어집니다.

- 별도 응모비 없음

후보 기업 선정 기준

- 제 1차: 대한민국 일하기 좋은 100대 기업 선정 기업, 대한민국 여성 워킹맘이 일하기 좋은 기업
- 제 2차: Culture Audit© 평가를 포함하여 최종 후보 선정



Best Workplace in Asia 선정 구조

아시아 각 국가 선정위원회

아시아 선정위원회

선정 및 홍보

한국, 일본, 중국, 싱가포르, 사우디아라비아, 인도, 베트남, 홍콩, 태국, 인도네시아, 미얀마, 방글라데시, 스리랑카, 카타르, 말레이시아, 아랍에미리트 등

아시아 각 국가의 우수기업들을 선정위원회에서 평가

Asia Best Companies 선정

Best Workplace in Asia 선정 구조

Multinational(30개 기업)

Large(70개 기업)

Small & Medium(100개 기업)

선정 특전

- 글로벌 미국 Great Place To Work Institute 인증패 수여
- 아시아 주요 국가 주요 매체 특집 보도 (2021년도 7월 - 아시아 주요 국가, 주요 매체 215개 릴리즈)
- 세계 150여개 국가에 선정 내역 공고 및 주요언론 릴리즈



10 emprising™

Emprising™은 전 세계 수천개의 Best Workplaces™이 신뢰하는 구성원 설문조사 플랫폼입니다. GWP 30년 동안의 연구를 기반으로 회사 문화를 정량화하고 직원의 참여도를 높이며 비즈니스와 사람[**FOR ALL**]을 위해 Great Place to Work를 만들어가는 **세계 최고의 직원 설문조사 플랫폼**입니다.

Emprising™은 몇 분 안에 직원 설문 조사를 시작할 수 있습니다!

- ◆ Emprising™은 **누구든지** 사용하기 쉽습니다.
- ◆ 사람들이 **어디에 있던** 이용할 수 있습니다.
- ◆ 휴대 전화, 패드, 노트북에서 설문 조사에 **빠르고 쉽게** 응답 할 수 있습니다.
- ◆ **60 여개 이상의 언어**로 사용할 수 있습니다.

직원들에게 더 중요한 것을 더 많이 측정할 수 있습니다!

- ◆ 쉽게 비즈니스에 최적화된 독특한 설문조사를 만듭니다.
- ◆ 부서, 관리자같은 다양한 위치의 피드백을 받습니다.
- ◆ 빠르고 쉬운 펄스 설문 조사로 지수의 변화를 확인할 수 있습니다.

Action을 취하는 데 필요한 통찰력을 확보할 수 있습니다!

- ◆ Emprising™의 분석 도구는 강력하고 직관적입니다.
- ◆ 히트 맵, 인구 통계 및 Word Cloud 분류, 설문문항 분석 등을 통해 결과를 제공합니다.
- ◆ 트렌드로 시간 경과에 따른 중요한 변화를 추적합니다.
- ◆ 맞춤형 데이터 스프레드 시트, 직원 의견 등을 다운로드하세요.

세계 최고의 기업과 경쟁하는 방법!

- ◆ 업계에서 가장 정확한 벤치 마크 데이터를 얻으십시오.
- ◆ 귀사의 문화를 대한민국 일하기 좋은 기업, 국가별 Best Workplaces™과 비교하십시오. A
- ◆ sia, Fortune 100 Best Companies to Work For® 등과 비교하여 결과를 측정하십시오.





- ◆ 원하는 조건에 따라 선택 가능[3개중 1개]
- ◆ 설문 종료 즉시 결과 확인
- ◆ 대한민국 일하기 좋은 기업 인증 (C.B 제출)
- ◆ List 수상 선정
 - 대한민국 일하기 좋은 100대 기업
 - 대한민국 여성 워킹맘이 일하기 좋은 기업
 - 밀레니얼이 가장 일하기 좋은 기업

기업 직원 수/ 서비스별 비용

| NO | Company | | 고객사 선택 | 서비스 항목 | 서비스(선택) |
|----|---------|--------|---|---------------------------------------|---|
| | From | To | | | |
| 1 | 10명 | 49명 | <ul style="list-style-type: none"> ◆ 서비스: 3가지 서비스 중 선택 인 ◆ 원: 최소 10명 이상 기업 및 기관 ◆ 비용: 최소 180만원 부터 (기업 직원 수 및 선택 서비스) | 인원 수 | <ul style="list-style-type: none"> ◆ Assess ◆ Analyze ◆ Accelerate |
| 2 | 50명 | 99명 | | 40개 이상 언어 제공 | |
| 3 | 100명 | 199명 | | 일하기 좋은 일터 인증 및 Best Workplaces 리스트 선정 | |
| 4 | 200명 | 499명 | | 근무 국가 | |
| 5 | 500명 | 999명 | | Emprising Results 모듈 사용 | |
| 6 | 1,000명 | 1,999명 | | Employee Comment 보기 및 다운로드 | |
| 7 | 2,000명 | 4,999명 | | 진단 범주 추가 (설문 문항, 인구 통계, 개방형 질문) | |
| 8 | 5,000명 | 9,999명 | | 진단 방법 | |
| 9 | 10,000명 | - | | 추가 진단 (필스 조사) 가능 | |
| | | | 직원 데이터 파일 업로드 기능 (인구통계 파일 등록) | | |
| | | | Branching 및 Visibility 기능 (설문 문항별 조사대상 추가 선택) | | |
| | | | 진단 안내 메일 커스터마이징 | | |
| | | | 결과 시트 엑셀 다운로드 | | |
| | | | 벤치마크(대한민국 100대) | | |
| | | | 추가 벤치마크(대륙별/ 국가별/ 산업별) | | |
| | | | Culture 코칭(문화 컨설팅) | | |

고객사들이 직접 인정하는 Emprising™



"우리는 Emprising™을 사용하여 설문조사를 맞춤화할 수 있고, 직원들의 솔직한 피드백을 얻을 수 있는 뿐만 아니라 작업할 수 있는 데이터를 받을 수 있기 때문에 정말 좋아합니다. 팀원들이 사용하기 쉽고, 실행가능한 충분한 가치있는 인사이트가 많습니다."
 - Mary Curtin, SVP of Administration(관리 상무), 4imprint



"우리는 Great Place to Work® Emprising™ 플랫폼을 사용하여 전 세계 30,000명 이상의 직원을 대상으로 설문조사를 진행합니다. 우리는 직원들의 기술 수준에 관계없이 사용하기 쉽고 우리 플랫폼과 인터페이스하며, 데이터를 우리가 필요로 하는 어떤 방법으로든 분석할 수 있다는 점을 좋아합니다."
 - Pam Meiners, Hilton Recognition 수석 이사

Great Place To Work® Korea와 함께하는 기업들

지난 30여 년 동안 언제나 도전적인 프로젝트만을 수행해온 GPTW Institute® 는 Fortune US 100 Best, 유럽, 일본 일하기 좋은 100대 기업 선정 등 세계 100여개 회원 국가와 함께 글로벌 스탠다드로 일하기 좋은 일터를 선정하고 시대를 앞서가는 Culture Coaching을 통하여 '일하기 좋은 기업 만들기' 문화를 선도하고 있습니다.

전 Industry에 걸쳐서 국내 유수의 기업 및 공공기관들과 프로젝트를 진행하고 있습니다.



Great Place to Work® Korea와 함께하는 기업들



Great Place To Work® Korea는 전 Industry에 걸쳐서 국내 유수의 기업 및 공공기관들과 프로젝트를 진행하고 있습니다.

제조&생산 부문

삼성전자
P&G
CJ (제일제당)
한일시멘트
웅진코웨이
엔비전
LG Display 콘티
넨탈 오토모티브 시스템즈
현대건설 한국내셔널인스트
루먼트(주) 유한 김벌리
메르세데스-벤츠 파이낸셜 서비스코리아
3M Korea
애경 산업 L
G 생활건강
한국 마츠
AB InBev Korea
콘티넨탈 AG Group
Seb Korea 고어
코리아 새서울(주) (주)디알엑시온 (주)
해피엔앤비 Seyoung Co.,Ltd 동희오
토 주식회사
애로우 일렉트로닉스(유)
에스씨존슨코리아 매일
유업
헨켈 코리아
이수 화학
LG 화학 제
일모직 한
화 캐미칼
삼성SDI
디스코 하이테크 코리아
코오롱 인더스트리 효
성 ITX 한국스트라이커
LG 이노텍
한국코닝

건설&시설 부문

한미 글로벌
(주)만도
제주국제자유도시개발센터

공공 부문

한국전력기술 한
국마사회 한전KD
N 수자원공사
국방기술품질원
인천국제공항공사
한국주택금융공사
한국중부발전
대한무역투자진흥공사 KI
ST 한국과학기술연구원
인천항만공사 부산항만공
사 건강보험심사평가원
한국기초과학지원연구원
한국남동발전
KOTRA
한국공항공사 한국
임업진흥원 한국승
강기안전공단 한국
관광공사 한국화학
연구원 한국선급
공항공청 중소기업진흥공
단 한국에너지공단 국민
건강보험공단 한국수력원
자력주식회사 한국전력거
래소 (재)연구개발특구진
흥재단 국가과학기술인력
개발원 한전FMS
한전CSC 한전
MCS 세종테크
노파크

일반서비스 부문

롯데면세점
EY 한영 이
랜드 그룹
서비스에이스주식회사
CJ 텔레닉스 서비스
에이스(주) (주)미디어
윌네트웍스 잡코리아
SK 네트워크 (주)이
씨에스 텔레콤

금융&보험 서비스업

미래신용정보 현
대해상 메리츠증
권 동부화재해상
보험 삼성증권
동부보험 신한카
드 부산은행 현
대카드
현대 캐피탈 하
나은행 생명보
험협회 우리금
융캐피탈 롯데
카드 미래에셋
생명 한화생명
보험 신한은행
KB국민카드
신한금융투자

기술 부문

동부정보기술 한국애질런
트테크놀로지스 네오위즈
SAS Korea
가시
시스코 시스템즈 코리아
케이던스 디자인 시스템즈
와이즈와이어즈
엔비전 멀티
캠퍼스 데브
시스템즈
한국EMC컴퓨터시스템즈
한국리미니스트리트 앤
시스코리아 세일즈포스
아토스

한대&식음료 부문

풀무원 코
카콜라 코리아
맥도날드 코리아
파라다이스

유통 소매 부문

롯데 쇼핑
롯데 백화점
롯데시네마
롯데월드
이니스프리
현대백화점
에터미
고운세상코스메틱
롯데 하이마트 코오
롱 인더스트리얼 제
너럴밀스 코리아 뉴
코아 (주)케이티엠하
우스 DHL Korea
코리아후드서비스
빔스토리코리아 제
너럴밀스코리아

헬스케어 부문

한국애보트 한국베
링거인젤하임 존슨
앤존슨 코리아 스트
라이커 고리아 한국
로슈진단 시스템스
코리아 로슈진단코
리아 메드트로닉 코
리아 효사랑가족요
양병원 지멘스 헬스
니어스

제약&생명공학 부문

한국에자이
한국애브비
세르비에 한
국BMS제약
HK inno.N Corp.
디앤컴퍼니 대웅
제약 HK이노엔
박스터(주)
노보텍아시아코리아

외 약 1,000개사



Our mission is to build a better world
by helping organizations become
great places to work for all.



FORTUNE US 100 BEST, EU 일하기 좋은 100대 기업과 같이
귀사의 이름을

일하기 좋은 일터

대한민국 여성 워킹맘이 일하기 좋은 기업
대한민국 일하기 좋은 100대 기업 밀레니얼
이 가장 일하기 좋은 기업 시니어가 가장 일
하기 좋은 기업 리스트에 올려 보십시오.

온라인(ZOOM) 1:1 상담 서비스 제공

미팅 신청 이메일
kr_contact@greatplacetowork.co.kr